

**AFR**

# SOLARIUM



LIMSI - Orsay (91)  
Architecte : VIB Architecture Ballus-Vialet  
Photo : Afracom

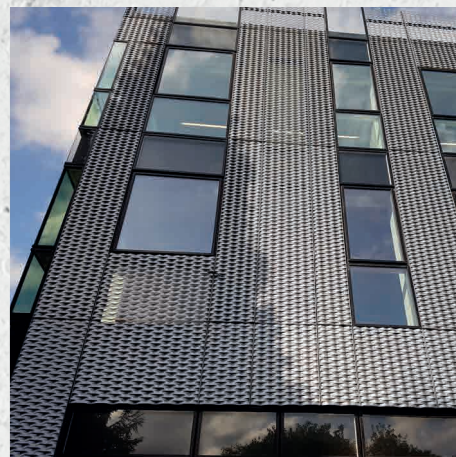
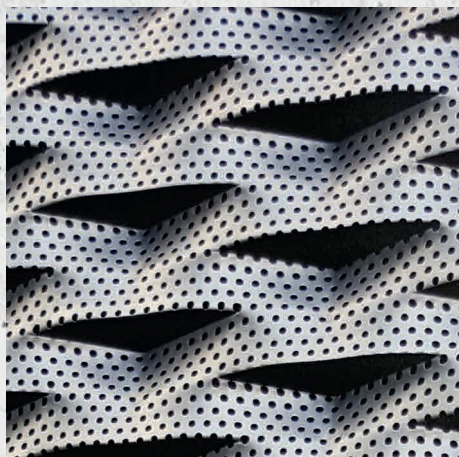


**AFRACOM**  
LE MÉTAL HAÛTE COUTURE



# AFR – SOLARIUM

pour des aménagements exceptionnels  
intérieur et extérieur



Musée de la Grande Guerre du Pays de Meaux (77) / Architecte : Atelier Lab / Photos : Afracom

## Caractéristiques techniques

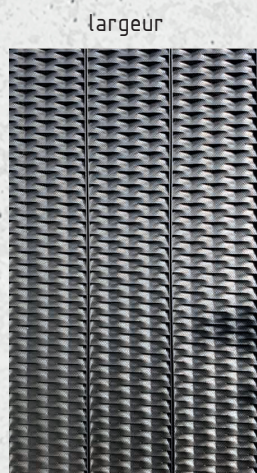
|             |                                      |
|-------------|--------------------------------------|
| Matière     | Aluminium                            |
| Maille      | R225 x 70 x 33 x 2                   |
| Perforation | R4T8,65                              |
| Epaisseur   | 2 mm                                 |
| Finition    | Anodisation teinte «Smoke of London» |

## Dimensions

|                |   |
|----------------|---|
| Capacité outil | Largeur 1500 mm<br>Hauteur 3000 mm (+/- à la demande) |
|----------------|---|

## Autres données utiles

Fourniture en simple feuilles ou produit prêt à la pose avec cadre soudé



hauteur



LIMSI - Orsay (91) / Architecté : VIB Architecture Ballus-Vialet / Photos : Afracom

