

AFR
CRYSTAL
LUX

3 D

MAISON DES ARTS & ETUDIANTS - Esch sur Alzette (Luxembourg)

Architecte : WITRY & WITRY ARCHITECTURE URBANISME / ATELIER D'ARCHITECTURE & DE DESIGN JIM CLEMES

Photo : www.fielitz.com

FIELITZ

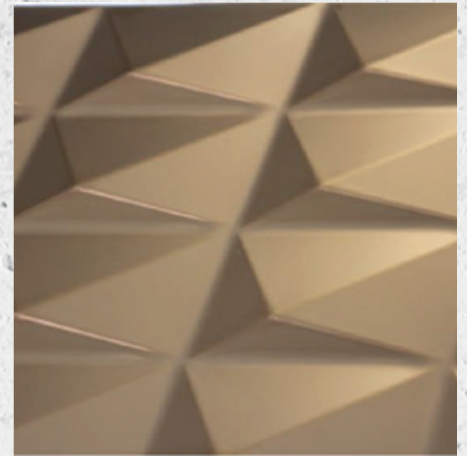
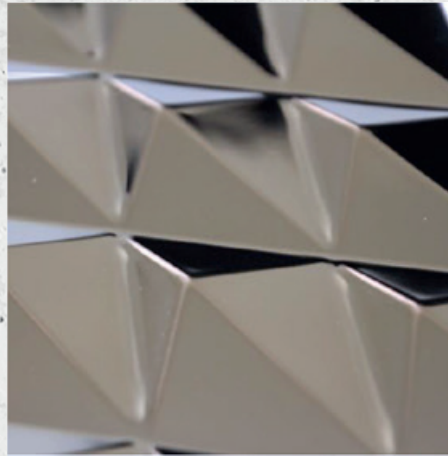
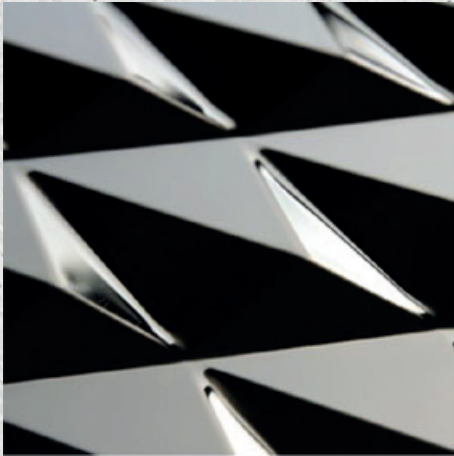


Powered by :

AFRACOM
LE MÉTAL HAUTE COUTURE

AFR - CRYSTAL LUX

pour des aménagements exceptionnels
intérieur et extérieur



Caractéristiques techniques

Matière	Acier / Acier inox / Aluminium / Cuivre / Laiton
Surface 3D	Motif trame
Amplitude	5,0 mm
Epaisseur	0,8 mm - 2,0 mm
Finition	Poli miroir, anodisé, thermolaqué

Dimensions

Capacité outil	Largeur 1400 mm Hauteur 3900 mm
----------------	------------------------------------

Autres données utiles

- Ce motif est façonnable sur tôles pleines et perforées
- La trame est personnalisable
- Les pointes peuvent être orientées à volonté
- Il est possible de réaliser des plis sur les 4 côtés
- D'autres matières et finitions sont envisageables à la demande

