

**AFR**  
**BIONDE**  
**H31-66 TAU30**

**3 D**



ECOLE NATIONALE SUPERIEURE D'ARCHITECTURE - Strasbourg (67)

Architecte : Marc Mimram

Photo : Mylène Fuhrmann

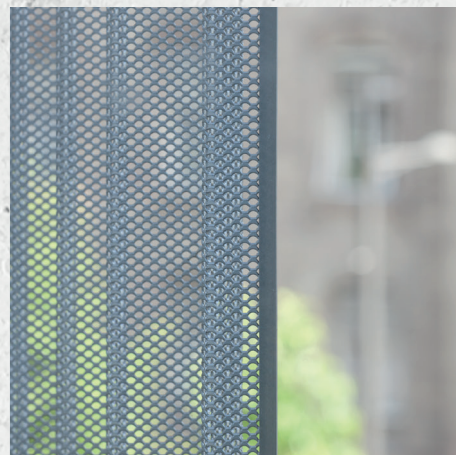
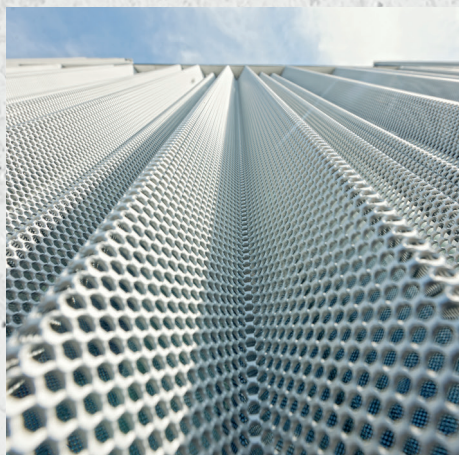


Powered by :

**AFRACOM**  
LE MÉTAL HAUTE COUTURE

# AFR - BIONDE H31-66 TAU30

pour des aménagements exceptionnels  
intérieur et extérieur



Ecole Nationale Supérieure d'Architecture - Strasbourg (67) / Architecte : Marc Mimram / Photos : Mylène Fuhrmann

## Caractéristiques techniques

Matière	AFR-TAU30 Aluminium
Surface 3D	Motif linéaire
Amplitude	31 / 66 mm
Epaisseur	2 mm
Finition	Brut, anodisé

## Dimensions

Capacité outil	Largeur 600 mm Longueur 3600 mm (+sur demande)
----------------	---

## Autres données utiles

- Résistance à la prise au vent sur une portée de 3,60 m
- 2 types de profil permettent d'accentuer l'effet de drapage aléatoire

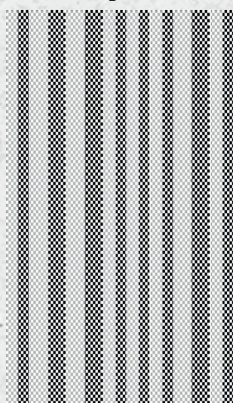
Type 1

Type 2



Réalisable sur mesure en hauteur

largeur



longueur



Ecole Nationale Supérieure d'Architecture - Strasbourg (67)



Architecte : Marc Mimram / Photos : Mylène Fuhrmann

Pour plus d'informations 02 98 94 67 22 / [info@afracom.fr](mailto:info@afracom.fr)