

**AFR**  
**WATERWAVE**  
**DMI**

3D



GERMAN MEDICAL HISTORY MUSEUM - Ingolstadt (Allemagne)

Architecte : Staab Architekten

Photo : Marcus Ebener

**FIELITZ**

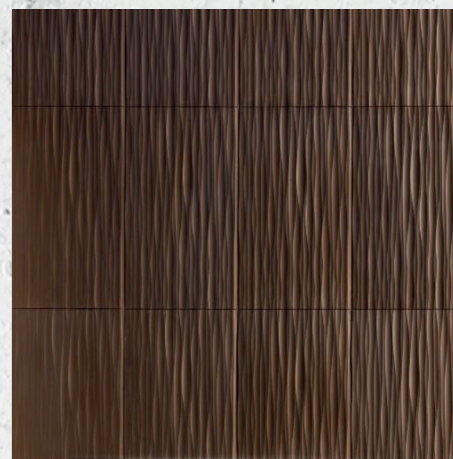
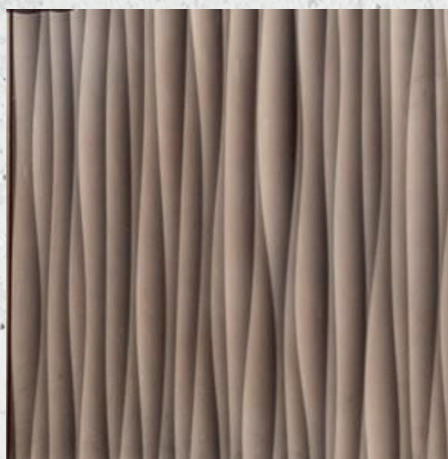


Powered by :

**AFRACOM**  
LE MÉTAL HAUTE COUTURE

# AFR – WATERWAVE DMI

pour des aménagements exceptionnels  
intérieur et extérieur



## Caractéristiques techniques

Matière	Acier / Acier inox / Aluminium / Cuivre / Laiton
Surface 3D	Motif linéaire
Amplitude	8,0 mm
Epaisseur	0,8 mm - 2,0 mm
Finition	Poli miroir, anodisé, thermolaqué

## Dimensions

Capacité outil	Largeur 1400 mm Hauteur 2450 mm
----------------	------------------------------------

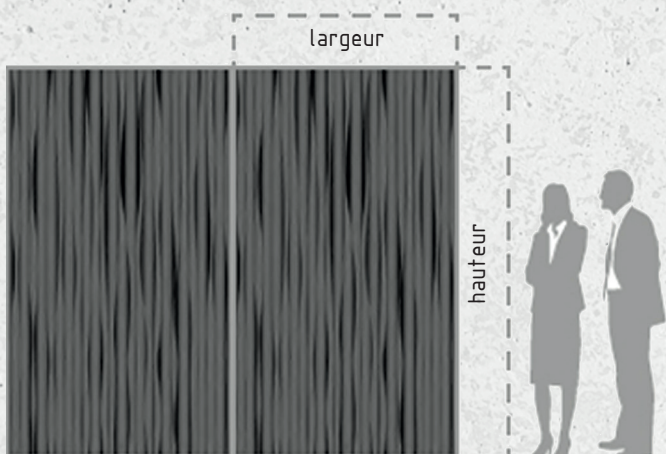
## Autres données utiles

Ce motif est façonnable sur tôles pleines et perforées

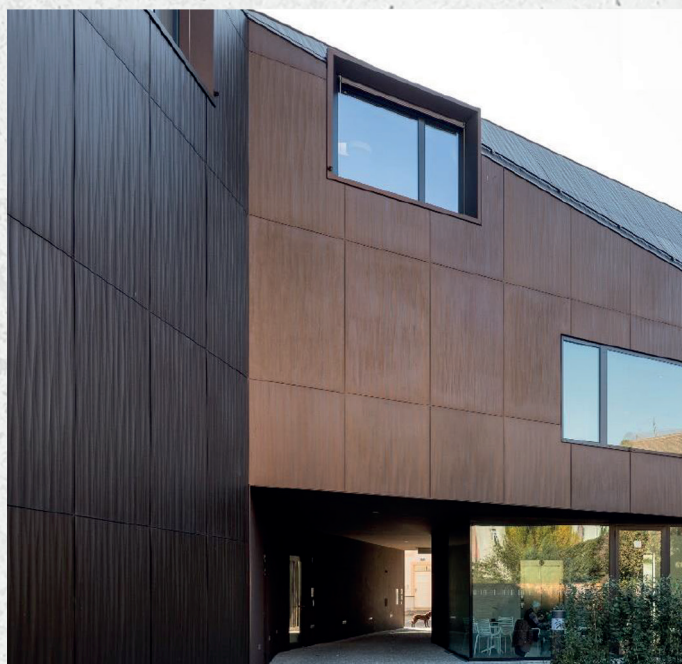
Module répétable sur hauteur de 2450 mm

Il est possible de réaliser des plis sur les 2 côtés hauteur

D'autres matières et finitions sont envisageables à la demande



German Medical History Museum - Ingolstadt



Photos : Marcus Ebener